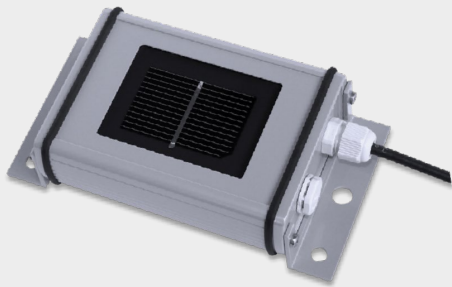


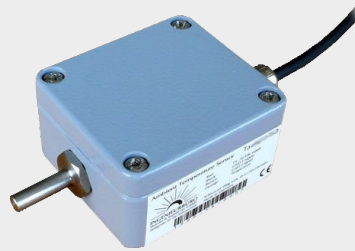
Senzory prostředí

SE1000-SEN-IRR-S1, SE1000-SEN-TAMB-S2
SE1000-SEN-TMOD-S2, SE1000-SEN-WIND-S1

DOPLŇKY



Senzor osvit



Senzor okolní teploty



Senzor teploty panelu



Senzor rychlosti větru

Monitoring prostředí Vašeho systému SolarEdge

Pro monitoring vaší instalace připojte senzory prostředí k řídicí a komunikační bráně SolarEdge

Používá se k výpočtu poměru výkonu sítě

Měří osvit, teplotu a rychlost větru

/ Senzory prostředí

SE1000-SEN-IRR-S1, SE1000-SEN-TAMB-S2,
SE1000-SEN-TMOD-S2, SE1000-SEN-WIND-S1

	Osvět SE1000-SEN-IRR-S1	Teplota okolí SE1000-SEN-TAMB-S2	Teplota panelu SE1000-SEN-TMOD-S2	Rychlost větru SE1000-SEN-WIND-S1	JEDNOTKY
VÝSTUP					
Rozsah elektrického výkonu	0-1.5V	0-10V	4-20mA	4-20mA	
MĚŘENÍ					
Rozsah	0-1500 W/m ²	-40 až 90 °C / -40 až 194 °F	-40 až 90 °C / -40 až 194 °F	0-50 m/s	
Přesnost	±5 W/sq.m ±2.5% měřené hodnoty	1% plného rozsahu	1% plného rozsahu	±0.5 m/s or ±3% měřené hodnoty	
SPECIFIKA INSTALACE					
Komerční brána (prodávána zvlášť, SE1000-CCG-G-S1)	Needed				
Rozměry	155 X 85 X 39 / 6.1 X 3.4 X 1.6	64 x 58 x 34 / 2.5 x 2.3 x 1.3	64 x 58 x 34 / 2.5 x 2.3 x 1.3	165 x 105 x 105 / 6.5 x 4.2 x 4.2	mm / in
Hmotnost	350 / 0.77	260 / 0.57	350 / 0.77	750 / 1.65	gm / lb
Typ krytu	Hliník s práškovou povrchovou úpravou	Hliník s práškovou povrchovou úpravou	Hliník s práškovou povrchovou úpravou	Plášť - hliník (AlMgSi1) Cup star - syntetika, se skleněným vláknem (PC-GF10) Dno - syntetika (POM H2320)	
Provozní teplota	-35 až 80 / -31 až 176	-40 až 80 / -40 až 176	-40 až 80 / -40 až 176	0 až 70 / 32 až 155	°C / °F
Stupeň krytí	IP65	IP67		IP55	
Výrobce	Ingenieurbüro Mencke & Tegtmeier GmbH				
Číslo dílu výrobce	Si-V-1.5TC	Ta-V-4090	Tm-I-4090	Vwind-420 4.3519.00.141	

*The warranty and service for the sensors is provided directly by Ingenieurbüro Mencke & Tegtmeier GmbH; for more details, please see <http://www.imt-solar.com/products.html>