

TOPBiHiKu6

N-type Bifacial TOPCon Technology

600 W ~ 630 W

CS6.2-66TB-600 | 605 | 610 | 615 | 620 | 625 | 630

VÍCE VÝKONU



Výkon modulu až 630 W
Účinnost modulu až 23,3 %



Až 85% výkonová bifacialita,
více energie ze zadní strany



Vynikající výkon proti LeTID a PID. Nízký pokles
výkonu, vysoký energetický výnos



Nižší teplotní koeficient (Pmax): -0,29 %/°C,
zvyšuje energetický výnos v horkém podnebí



Nižší LCOE a náklady na systém

SPOLEHLIVĚJŠÍ



Testováno na ledovou kouli o průměru 35 mm
podle normy IEC 61215



Minimalizuje dopady mikrotrhlin



Silné sněhové zatížení až 5400 Pa,
zatížení větrem až 2400 Pa*



Špičková záruka na materiály a zpracování*



Záruka lineárního výkonu*

Úbytek výkonu v prvním roce nejvýše 1 %

Následný roční úbytek výkonu nejvýše 0,4 %

* Podle platného prohlášení o omezené záruce společnosti Canadian Solar Limited.

CERTIFIKÁTY SYSTÉMU ŘÍZENÍ*

ISO 9001: 2015 / Systém managementu kvality
ISO 14001: 2015 / Normy pro systém environmentálního managementu
ISO 45001: 2018 / Mezinárodní normy pro bezpečnost a ochranu zdraví při práci
IEC 62941: 2019 / Systém kvality výroby fotovoltaických modulů

CERTIFIKÁTY PRODUKTŮ*

IEC 61215 / IEC 61730 / CE / MCS / UKCA / INMETRO / CGC
UL 61730 / IEC 61701 / IEC 62716 / IEC 60068-2-68
UNI 9177 Reakce na oheň: Třída 1 / Take-e-way



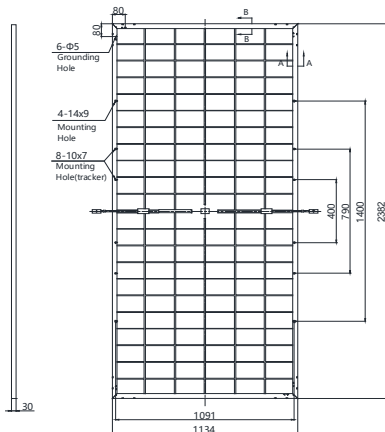
* Konkrétní certifikáty platné pro různé typy modulů a trhy se budou lišit, a proto se ne všechny certifikáty uvedené v tomto dokumentu budou vztahovat současně na produkty, které objednáte nebo používáte. Obratě se na svého místního obchodního zástupce společnosti Canadian Solar a ověřte si konkrétní certifikáty dostupné pro váš produkt a platné v regionech, kde budou produkty používány.

CSI Solar Co., Ltd. se zavázala poskytovat zákazníkům vysoce kvalitní solární fotovoltaické moduly, solární energii a řešení pro skladování energie v bateriích. Společnost byla uznána jako dodavatel modulů č. 1 v oblasti kvality a poměru cena/výkon v průzkumu IHS Module Customer Insight Survey. Za posledních 23 let úspěšně dodala po celém světě více než 133 GW solárních modulů prémiové kvality.

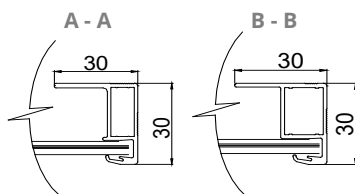
* Podrobné informace naleznete v instalační příručce.

TECHNICKÝ VÝKRES (mm)

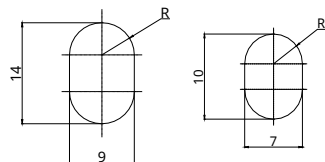
Zadní pohled



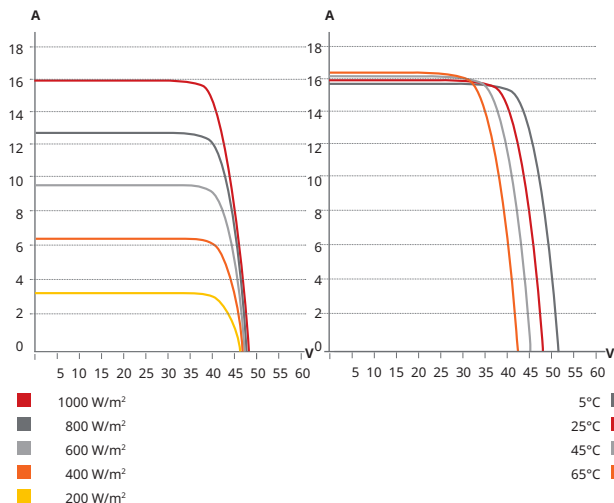
Průřez rámu



Montážní otvor



CS6.2-66TB-610 / I-V KŘIVKY



ELEKTRICKÉ ÚDAJE | STC*

	Jmenovitý maximální výkon (Pmax)	Opt. Provozní napětí (Vmp)	Opt. Provozní proud (Imp)	Napětí při přerušném obvodu (Voc)	Zkratový proud (Isc)	Účinnost modulu
CS6.2-66TB-600	600 W	40,4 V	14,86 A	47,6 V	15,85 A	22,2%
Oboustranný zisk**	5%	630 W	40,4 V	15,60 A	47,6 V	23,3%
	10%	660 W	40,4 V	16,35 A	47,6 V	24,4%
	20%	720 W	40,4 V	17,83 A	47,6 V	26,7%
CS6.2-66TB-605	605 W	40,6 V	14,91 A	47,8 V	15,91 A	22,4%
Oboustranný zisk**	5%	635 W	40,6 V	15,66 A	47,8 V	23,5%
	10%	666 W	40,6 V	16,40 A	47,8 V	24,7%
	20%	726 W	40,6 V	17,89 A	47,8 V	26,9%
CS6.2-66TB-610	610 W	40,8 V	14,96 A	48,0 V	15,97 A	22,6%
Oboustranný zisk**	5%	641 W	40,8 V	15,71 A	48,0 V	23,7%
	10%	671 W	40,8 V	16,46 A	48,0 V	24,8%
	20%	732 W	40,8 V	17,95 A	48,0 V	27,1%
CS6.2-66TB-615	615 W	41,0 V	15,01 A	48,2 V	16,02 A	22,8%
Oboustranný zisk**	5%	646 W	41,0 V	15,76 A	48,2 V	23,9%
	10%	677 W	41,0 V	16,51 A	48,2 V	25,1%
	20%	738 W	41,0 V	18,01 A	48,2 V	27,3%
CS6.2-66TB-620	620 W	41,2 V	15,06 A	48,4 V	16,08 A	23,0%
Oboustranný zisk**	5%	651 W	41,2 V	15,81 A	48,4 V	24,1%
	10%	682 W	41,2 V	16,57 A	48,4 V	25,2%
	20%	744 W	41,2 V	18,07 A	48,4 V	27,5%
CS6.2-66TB-625	625 W	41,4 V	15,11 A	48,6 V	16,14 A	23,1%
Oboustranný zisk**	5%	656 W	41,4 V	15,87 A	48,6 V	24,3%
	10%	688 W	41,4 V	16,62 A	48,6 V	25,5%
	20%	750 W	41,4 V	18,13 A	48,6 V	27,8%
CS6.2-66TB-630	630 W	41,6 V	15,16 A	48,8 V	16,20 A	23,3%
Oboustranný zisk**	5%	662 W	41,6 V	15,92 A	48,8 V	24,5%
	10%	693 W	41,6 V	16,68 A	48,8 V	25,7%
	20%	756 W	41,6 V	18,19 A	48,8 V	28,0%

* Za standardních testovacích podmínek (STC) při ozáření 1000 W/m², spektru AM 1,5 a teplotě článků 25 °C.

** Oboustranný zisk: Dodatečný zisk ze zadní strany ve srovnání s výkonem přední strany za standardních testovacích podmínek. Závisí na montáži (konstrukci, výšce, úhlu sklonu atd.) a albedu povrchu.

ELEKTRICKÉ ÚDAJE

Provozní teplota	-40°C ~ +85°C
Max. systémové napětí	1500 V (IEC/UL)
Modul Požární odolnost	TYP 29 (UL 61730) nebo TŘÍDA C (IEC61730)
Max. hodnota pojistky série	35 A
Třída ochrany	Třída II
Tolerance výkonu	0 ~ + 10 W
Dvojitá účinnost*	80 %

*Bilaterální výkon = $P_{\text{max}}^{\text{zadní}} / P_{\text{max}}^{\text{přední}}$, $P_{\text{max}}^{\text{zadní}}$ i $P_{\text{max}}^{\text{přední}}$ jsou testovány za podmínek STC, tolerance bilaterality: $\pm 5 \%$

* Specifikace a klíčové vlastnosti uvedené v tomto datovém listu se mohou mírně lišit od našich skutečných produktů z důvodu neustálého vývoje a vylepšování produktů. Společnost CSI Solar Co., Ltd. si vyhrazuje právo kdykoli bez předchozího upozornění provést nezbytné úpravy informací uvedených v tomto dokumentu.

Upozorňujeme, že solární moduly by měly být manipulovány a instalovány kvalifikovanými osobami s odbornými znalostmi. Před použitím našich solárních modulů si pečlivě přečtěte bezpečnostní a instalační pokyny.

CSI Solar Co., Ltd.

199 Lushan Road, SND, Suzhou, Jiangsu, China, 215129, www.csisolar.com, support@csisolar.com

ELEKTRICKÉ ÚDAJE | NMOT*

	Jmenovitý maximální výkon (Pmax)	Opt. Provozní napětí (Vmp)	Opt. Provozní proud (Imp)	Napětí při přerušném obvodu (Voc)	Zkratový proud (Isc)
CS6.2-66TB-600	454 W	38,2 V	11,88 A	45,1 V	12,77 A
CS6.2-66TB-605	458 W	38,4 V	11,92 A	45,3 V	12,82 A
CS6.2-66TB-610	461 W	38,6 V	11,96 A	45,4 V	12,87 A
CS6.2-66TB-615	465 W	38,8 V	12,00 A	45,6 V	12,91 A
CS6.2-66TB-620	469 W	38,9 V	12,04 A	45,8 V	12,96 A
CS6.2-66TB-625	473 W	39,1 V	12,08 A	46,0 V	13,00 A
CS6.2-66TB-630	477 W	39,3 V	12,12 A	46,2 V	13,05 A

* Při jmenovité provozní teplotě modulu (NMOT), ozáření 800 W/m², spektru AM 1,5, okolní teplotě 20 °C a rychlosti větru 1 m/s.

MECHANICKÉ ÚDAJE

Specifikace	Data
Typ buňky	TOPCon články
Uspořádání buněk	132 [2x (11 x 6)]
Rozměry	2382 x 1134 x 30 mm (93.8 x 44.6 x 1.18 in)
Hmotnost	32,8 kg (72.3 lbs)
Přední sklo	2,0 mm tepelně tvrzené sklo s antireflexní vrstvou
Zadní sklo	2,0 mm tepelně tvrzené sklo
Rám	Eloxovaná hliníková slitina
J-Box	IP68, 3 bypass diody
Kabel	4,0 mm ² (IEC), 12 AWG (UL)
Délka kabelu (včetně konektoru)	300 mm (+) / 200 mm (-) nebo délka na míru*
Konektor	T6 nebo MC4-EVO2A
Na paletu	36 kusy
Za kontejner (40' HQ)	720 kusy

* Podrobné informace získáte u místního obchodního nebo technického zástupce společnosti Canadian Solar.

TEPLTNÍ CHARAKTERISTIKA

Specifikace	Data
Teplotní koeficient (Pmax)	-0,29 % / °C
Teplotní koeficient (Voc)	-0,25 % / °C
Teplotní koeficient (Isc)	0,045 % / °C
Jmenovitý modul Provozní teplota	41 \pm 3 °C

PARTNERSKÁ SEKCE

