



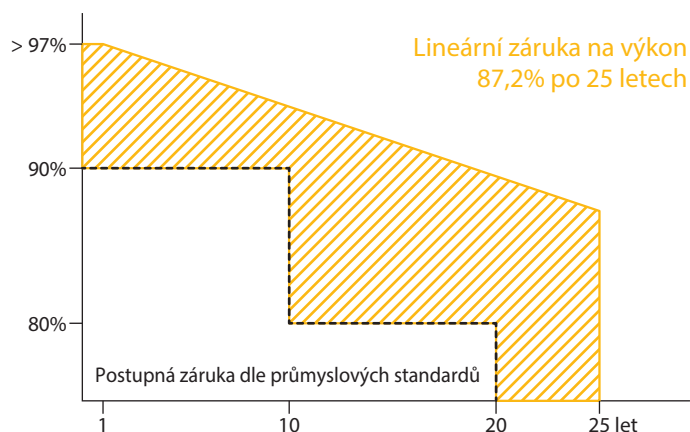
BAUER SOLARTECHNIK  
**SUPERBLACK**  
BS-108M10HBB 395 - 405 W

ČERNÝ MONOKRISTALICKÝ HALF-CELL PANEL



Společnost **BAUER** garancuje minimální hodnotu výroby 87,2 % po 25 letech pro **SUPERBLACK** solární panely se sklem-zadní vrstva.

Porovnání záruky solárních panelů sklo-zadní vrstva od společnosti **BAUER** se solárními panely sklo-zadní vrstva podle standardů odvětví:



### PID TEST

Solární články tohoto panelu jsou testovány na Potential-induced Degradation (PID)



### CERTIFIKACE

Neustálé interní kontroly kvality - několikrát certifikované akreditovanými kontrolními orgány.



### TECHNOLOGIE HALF-CELL

Dvojnásobné množství článků na stejné ploše povrchu snižuje výkonové ztráty například při zastínění



### NĚMECKÝ RUČITEL

V případě potřeby je zaručeno, že německá společnost převzme případné vypořádání pohledávek.



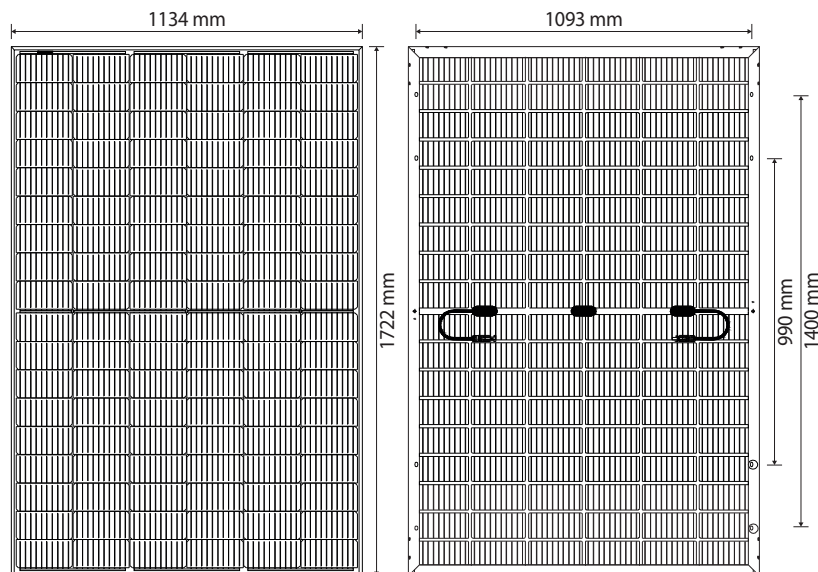
### ZÁRUKA VÝKONU

20letá produktová záruka a 25letá lineární výkonová záruka

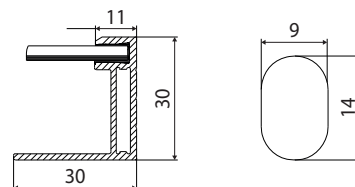


### JISTOTA KRYTÍ

Společnost **BAUER** je na 25 let pojištěna na záruku funkčnosti výrobku.



### BAUER SOLARTECHNIK SUPERBLACK BS-108M10HBB 395 - 405 W



#### ZÁRUKY<sup>1</sup>

20letá produktová záruka

25letá výkonová záruka

#### MECHANICKÉ PARAMETRY

Rozměry panelu	1722 x 1134 x 30 mm
Hmotnost	21,4 kg
Rám	Anodizovaná hliníková slitina (černá)
Přední strana	Vysoce černé antireflexní sklo, 3,2 mm
Krycí materiál	EVA
Zadní strana	Fólie (černá)
Solární články	108 monokrystalických half-cells
Bifacialita	-
Junction box	IP68, 3 bypass diody
Kabeláž a konektor	1x4 mm <sup>2</sup> , 1200 mm, MC4 komaptibilní

#### PROVOZNÍ PODMÍNKY

Provozní teplota	-40 až 85°C
Statická zátěž	5400 P (sněž/vítr)
Kroupy	Ø 25 mm při 23 m/s

#### CERTIFIKACE

IEC 61215, IEC 61730

#### BALENÍ

Panelů na paletě	36
Palet/panelů v kamionu	26/936

#### ELEKTRICKÉ PARAMETRY<sup>2</sup>

		BS-395-108M10HBB	BS-400-108M10HBB	BS-405-108M10HBB
Maximální výkon	P <sub>mp</sub> (W)	395	400	405
Tolerance výkonu	P <sub>mp</sub> (%)	0 ~ +3	0 ~ +3	0 ~ +3
Napětí naprázdno	U <sub>oc</sub> (V)	37,03	37,20	37,36
Proud nakrátko	I <sub>sc</sub> (A)	13,59	13,68	13,78
Napětí max. výkonu	U <sub>mp</sub> (V)	31,00	31,17	31,36
Proud max. výkonu	I <sub>mp</sub> (A)	12,75	12,84	12,92
Účinnost panelu	η <sub>m</sub> (%)	20,23	20,49	20,75
Nominalní provozní teplota článků	NOCT (°C)	45 +/- 2		
Teplotní koeficient Voc	Tk (U <sub>oc</sub> )	-0,27 %/°C		
Teplotní koeficient Isc	Tk (I <sub>sc</sub> )	+0,048 %/°C		
Teplotní koeficient P <sub>mp</sub>	Tk (P <sub>mp</sub> )	-0,32 %/°C		
Max. systémové napětí DC (TÜV)	(V)	1000		
Maximální výkon sériové pojistky	(A)	30		

<sup>1</sup>Jmenovitá hodnota je specifikována v psané formě záručních podmínek. Možná degradace výkonu způsobená světlem není brána v potaz. <sup>2</sup>Hodnoty při STC (standardní testovací podmínky): AM 1,5, osvětlení 1000 W/m<sup>2</sup>, teplota článku 25°C. Tolerance měření STC: ±3 % (P<sub>mp</sub>), ±10 % (U<sub>max</sub>, I<sub>mp</sub>, U<sub>oc</sub>, I<sub>sc</sub>). Příjemce podle pojistné politiky je výhradně Bauer Solar GmbH. Kontaktujte nás prosím, abyste získali informace o tom, jak toto pojištění přináší výhody vám jako zákazníkovi. Poznámka: Před použitím tohoto produktu si přečtěte bezpečnostní pokyny a instalační příručku. Změna vyhrazena. Změny vyhrazeny. © 2023 Bauer Solar GmbH. Platnost: 05/19/23.